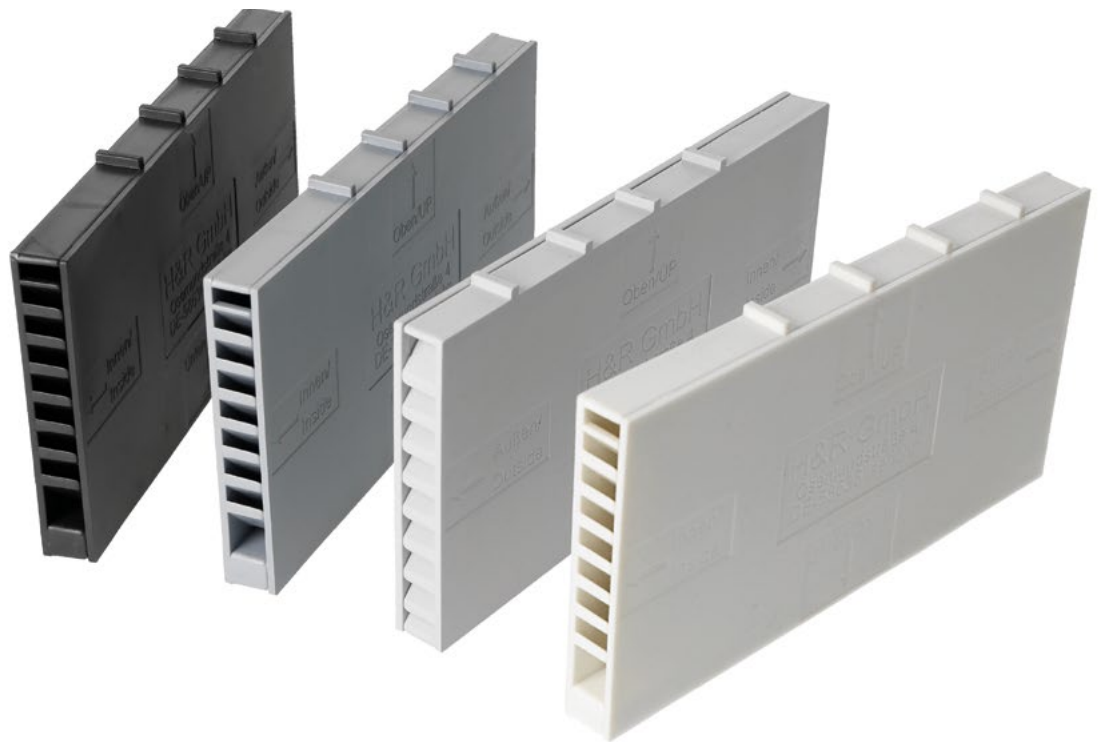


STOSSFUGENLÜFTER KUNSTSTOFF



Stoßfugenlüfter [Ganzformat] für die sichere Zirkulation innerhalb der Luftschicht.

Zum Einbau in senkrechte Mauerwerksfugen.

Artikel-Nr.	Farbe	Abmessung	Werkstoff	VPE	Stück pro Palette
2001-42	dunkelgrau	10 x 100 x 60 mm	Kunststoff	150	3.000
2001-54	mittelgrau	10 x 100 x 60 mm	Kunststoff	150	3.000
2001-53	hellgrau	10 x 100 x 60 mm	Kunststoff	150	3.000
2001-28	weiß	10 x 100 x 60 mm	Kunststoff	150	3.000